

ARTSHAPE LINE LED

- Efektowny wygląd nadający wnętrzą nowoczesny charakter,
- Idealnie równomierna powierzchnia świecąca,
- Możliwość sterowania natężeniem oświetlenia.

- Glamorous look which gives the room a modern character,
- Perfectly even light emitting surface,
- Possibility to control light intensity.

- Эффектный внешний вид придает интерьеру современный характер,
- Идеально равномерная световая поверхность,
- Контроль над интенсивностью освещения.

ARTSHAPE LINE LED

Konstrukcja/Features/Конструкция

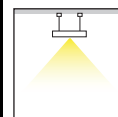
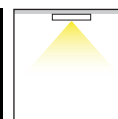
Modernistyczna oprawa architektoniczna w kształtach popularnych figur geometrycznych i eleganckim wzornictwie o prostej formie. Przystosowana do montażu nastropowego lub zwieszania. Wyposażona w wysokowydajne źródła LED. Dostępne różne warianty strumienia i temperatury barwowej. Boczek klosza wykonany z cienkościennego profilu aluminiowego. W połączeniu z możliwością lakierowania wg palety RAL, oprawy pozwalają na unikalną aranżację rozmaitych pomieszczeń. Idealnie równomierna powierzchnia świecąca wykonana jest z tworzywa o bardzo dobrym współczynniku przepuszczalności światła oraz o dobrych parametrach jego rozproszenia. Przeznaczona do wnętrz o wysokich wymaganiach stylistycznych. Doskonale nadająca się na hotelowe atrium, recepcje biurowe, pracownie architektoniczne, sale konferencyjne, czy hotele i korytarze w ekskluzywnych budynkach a także kina, teatry, nowoczesne sklepy w galeriach handlowych.

Modernistic architectural luminaire in shapes of popular geometrical figures and fashionable design of simple form. The luminaire is adjusted to be mounted on the ceiling or suspended. It is equipped with highly efficient LED light sources. Various options of luminous flux and colour temperature are available. The sides of the shade are made of thin-walled aluminium profile. In combination with a possibility of painting according to RAL palette, the luminaires allow to achieve a unique arrangement of various premises. Perfectly even surface-emitting is made of material which has very good light transmittance factor and has good diffusion parameters. This luminaire is dedicated to room of high stylistic requirements. It is perfect for hotel atrium, office receptions, architectural studios, conference rooms or halls and corridors in exclusive buildings as well as for theatres or modern shops in shopping centres.

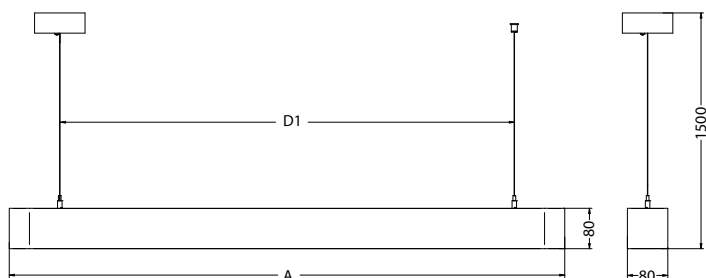
Архитектонический светильник в модернистском стиле, в формах популярных геометрических фигур, в простом элегантном стиле. Предназначен для накладного или подвешенного монтажа. Оснащен высокоэффективными светодиодными источниками света. Доступны различные варианты светового потока и цветовой температуры. Бока плафона изготовлены из тонкостенного алюминиевого профиля. В сочетании с возможностью окраски в цвета коллекции RAL, светильники позволяют создать уникальный дизайн в различных помещениях. Идеально равномерная световая поверхность изготовлена из пластика с очень хорошим коэффициентом пропускания света и хорошими параметрами рассеивания. Предназначен для помещений с высокими дизайнерскими требованиями. Прекрасно подходят для атриума отеля, офисных приемных, архитектурных студий, конференц-залов, вестибюлей и холлов в эксклюзивных зданиях, а также для кинотеатров, театров, современных магазинов в торговых центрах.



ARTSHAPE LINE LED



Wymiary/Dimensions/Размеры



TYP	A (mm)	D1 (mm)
SMALL	560	350
MEDIUM	1100	900
LARGE	1640	1440

TYP	P/W	LED	Φ [lm]
ARTSHAPE LINE LED SMALL	8 W	LED	1000
ARTSHAPE LINE LED SMALL	16 W	LED	2000
ARTSHAPE LINE LED MEDIUM	16 W	LED	2000
ARTSHAPE LINE LED MEDIUM	32 W	LED	4000
ARTSHAPE LINE LED LARGE	25 W	LED	3000
ARTSHAPE LINE LED LARGE	50 W	LED	6000

Dostępna barwa światła / Available colour of the light / Цветовая температура: 830/840

SDCM=3

Trwałość źródeł LED / Lifetime of LED sources / Срок службы светодиодов: 60000 h (L80/B10)

Zakres temperatury pracy oprawy / Operating temperature range / Диапазон рабочих температур светильников: 5° C - 30° C

Podana moc dotyczy całego systemu (tolerancja +/- 10%).
The power shown refers to the whole system (tolerance +/- 10%).
Указанная мощность указана для всей системы (допускается отклонение +/- 10%)

Podany strumień świetlny dotyczy źródeł LED (tolerancja +/- 10% w zależności od wartości temperatury barwowej).
The given luminous flux refers to LED light sources (tolerance +/- 10% depends on the value of the colour temperature).
Указанный световой поток касается светодиодных источников света (допускается отклонение +/- 10% в зависимости от цветовой температуры)

Klasa ryzyka fotobiologicznego: RG0
LEDs photobiological safety class: RG0
фотобиологического риска: группа 0

Opcje oprawy/Luminaire options/Характеристика светильника

Przesłony/Diffuser/Рассеиватели:

PLX przesłona opalizowana PMMA
PMMA opal diffuser / ссеиватель из PMMA опаловый

Układ zasilający/Control gear/Пускорегулирующая аппаратура:

E zasilacz
driver / Блок питания

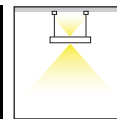
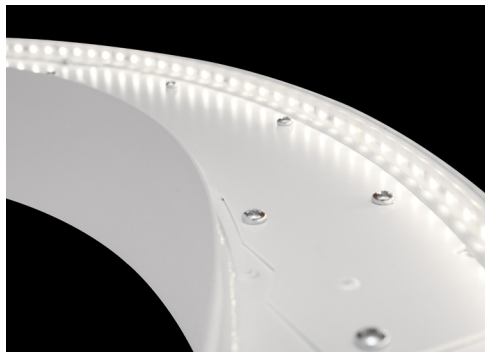
EDD zasilacz DIM DALI
DIM DALI driver / Блок питания DIM DALI

UWAGA!!!
Dane techniczne mogą ulec zmianie. Zdjęcia opraw mogą odbiegać od rzeczywistości. Data ostatniej aktualizacji 17.07.2019 r.
Inne opcje oprawy dostępne na indywidualne zapytanie.

WARNING!
Technical data may be changed. Photos of the luminaires may differ from reality. Last updated 17.07.2019.
Other options of the luminaire available on request.

ВНИМАНИЕ!
Технические характеристики могут измениться. Изображение продукта может незначительно отличаться от оригинала.
Дата последнего обновления 17.07.2019. Реализация индивидуального варианта возможна по запросу.

ARTSHAPE LINE LED UP&DOWN



TYP	PWM	LED	Φ [lm] UP	Φ [lm] DOWN
ARTSHAPE LINE LED MEDIUM	60 W	LED	3300	4000
ARTSHAPE LINE LED LARGE	95 W	LED	4800	6000

Dostępna barwa światła / Available colour of the light: 830/840

SDCM=4

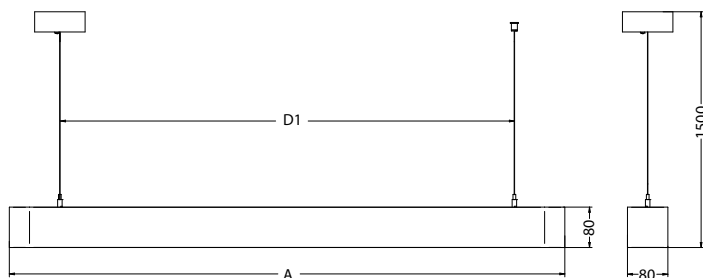
Trwałość źródeł LED / Lifetime of LED sources: 35000 h (L80/B10)

Zakres temperatury pracy oprawy / Operating temperature range / Диапазон рабочих температур светильников: 5° C - 30° C

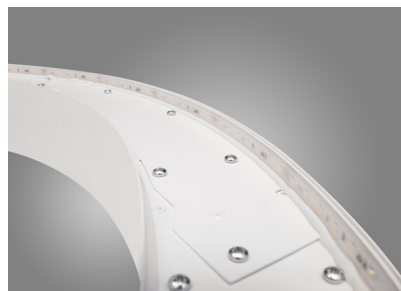
Podana moc dotyczy całego systemu (tolerancja +/- 10%).
The power shown refers to the whole system (tolerance +/- 10%).
Указанная мощность указана для всей системы (допускается отклонение +/- 10%)

Podany strumień świetlny dotyczy źródeł LED (tolerancja +/- 10% w zależności od wartości temperatury barwowej).
The given luminous flux refers to LED light sources (tolerance +/- 10% depends on the value of the colour temperature).
Указанный световой поток касается светодиодных источников света (допускается отклонение +/- 10% в зависимости от цветовой температуры)

Wymiary/Dimensions/Размеры



TYP	A (mm)	D1 (mm)
MEDIUM	1100	900
LARGE	1640	1440



Opcje oprawy/Luminaire options/Характеристика светильника

Przesłony/Diffuser/Рассеиватели:

PLX przesłona opalizowana PMMA
PMMA opal diffuser / ссееиватель из PMMA опаловый

Układ zasilający/Control gear/Пускорегулирующая аппаратура:

E zasilacz
driver / Блок питания

EDD zasilacz DIM DALI
DIM DALI driver / Блок питания DIM DALI